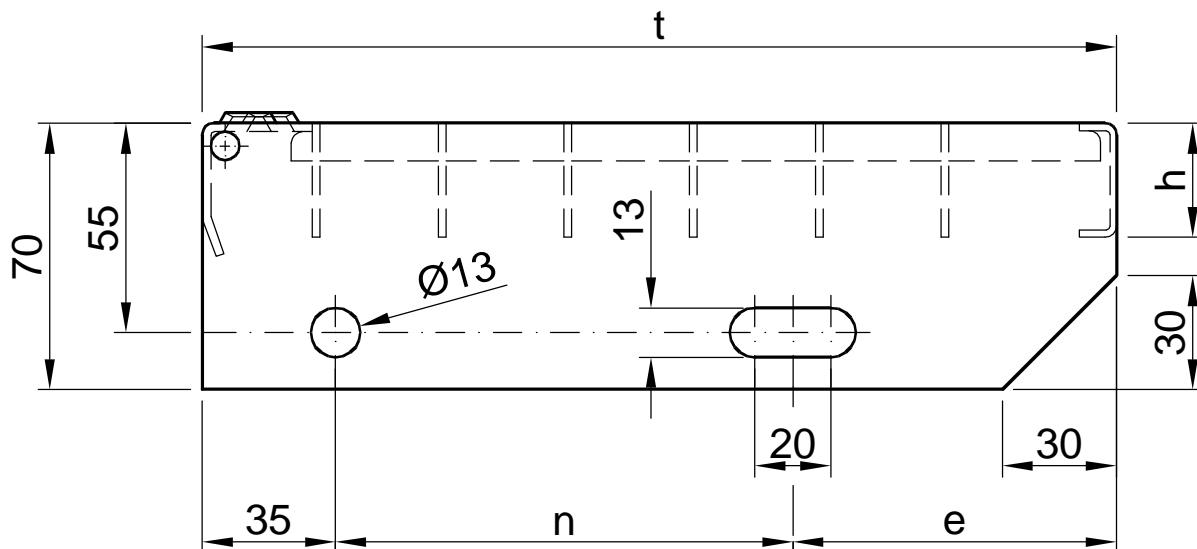


NORM Treppenstufen Typ A (RIEDER) nach DIN 24531-1

Werkstoff: St 2 K 50 / DC01+C590
im Vollbad feuerverzinkt gem. SN-EN ISO 1461-Norm

Rand: - 1 Längsseite mit zweireihig gelochter Antrittskante
- 1 Längsseite U-Profil
- beide Kurzseiten mit gelochten Seitenplatten aus Flach 70 x 3 mm



Stufenbreite

600 mm	Stufentiefe	t = 205 mm	t = 240 mm		
	Lochdistanz	n = 95 mm	n = 120 mm		
800 mm	Stufentiefe	t = 205 mm	t = 240 mm	t = 270 mm	t = 305 mm
	Lochdistanz	n = 95 mm	n = 120 mm	n = 150 mm	n = 180 mm
		e = 75 mm	e = 85 mm	e = 85 mm	e = 90 mm
		h = 25 mm	h = 25 mm	h = 25 mm	h = 25 mm
1000 mm	Stufentiefe	t = 205 mm	t = 240 mm	t = 270 mm	t = 305 mm
	Lochdistanz	n = 95 mm	n = 120 mm	n = 150 mm	n = 180 mm
		e = 75 mm	e = 85 mm	e = 85 mm	e = 90 mm
		h = 30 mm	h = 30 mm	h = 30 mm	h = 30 mm
1200 mm	Stufentiefe		t = 240 mm	t = 270 mm	t = 305 mm
	Lochdistanz		n = 120 mm	n = 150 mm	n = 180 mm
			e = 85 mm	e = 85 mm	e = 90 mm
			h = 40 mm	h = 40 mm	h = 40 mm

13.02.2013 RR